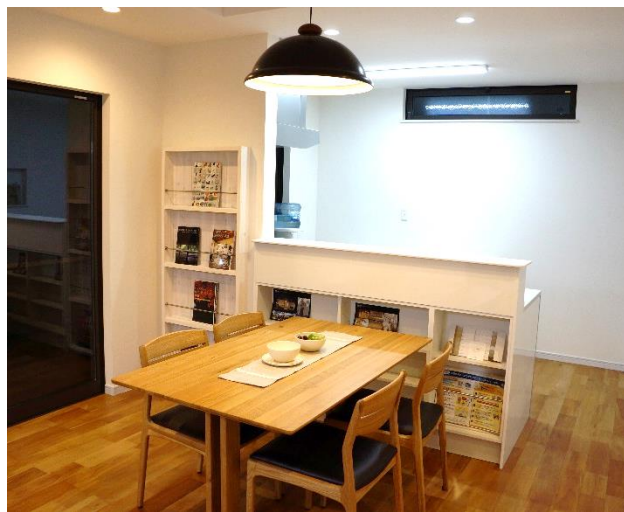


JR守山駅まで

徒歩 **12**分

守山小学校区
守山南中学校区



駅近の利便性と子育てに必要な安全性を兼ね備えた街。

OPEN HOUSE

2/24 **sat**, 25 **sun**

10:00 - 16:00

当日は直接、現地までお越しください。

当日までの先行案内、別日でのご案内も受付けております。

新生活は「快適」「安心」「便利」が揃う街で！

1, JR守山駅徒歩12分の開発分譲地内

(毎日の通学・通勤に大変便利です♪)

2, 太陽光発電 & エネファームのダブル発電

(日々の電気代・ガス代のコストを抑えられます♪別途リース契約要)

3, 注文建築のこだわりを建売住宅で実現

(妥協のない注文建築に近いこだわりを随所に取り入れました)



Model House

■土地:169.18㎡(51.17坪) ■建物:96.65㎡(29.23坪)

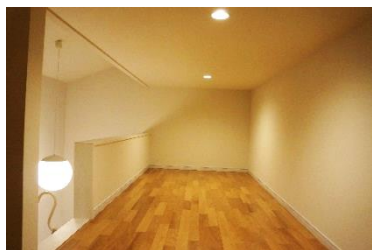
価格 **3,280**万円(税込)

土地価格+建物価格+消費税+外構費+照明器具+エアコン



【リビングダイニング】

木のぬくもりを感じる無垢フロアです！
天井にはカントリー調に塗装を施した表し梁がアクセントになっています♪
壁面には無垢材の本棚も設置！
キッチンには背面収納一体型のシステムキッチンを採用しました♪



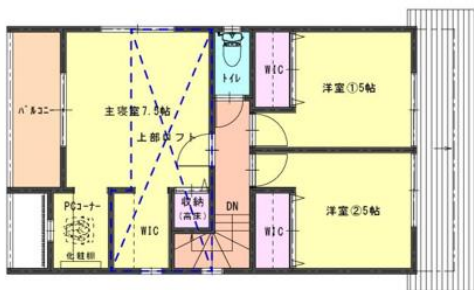
【2階ロフト】

寝室の上部には約6帖分のロフトを設置。大容量の収納としてもご利用いただけます。



【1階和室】

和室は縁無し畳を採用♪
天井を桐の羽目板で仕上げることであたたかい空間を演出しています♪



【2階書斎スペース】

寝室には書斎スペースを確保しました
カウンターも無垢材で造作しています♪

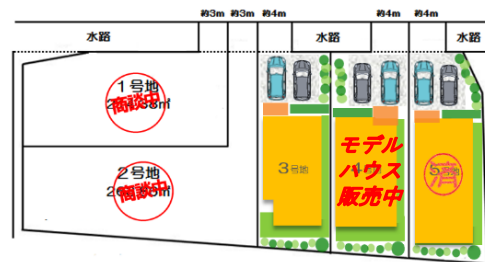
- 食器洗乾燥機付システムキッチン
- 玄関ホールはエコカラット施工
- 自動開閉機能付タンクレストイレ
- シューズクロック有り
- 浴室暖房乾燥機付ユニットバス
- 2階トイレ有り
- 駐車3台以上可

■土地:169.18㎡ ■建物:96.65㎡ ■木造2階建て ■平成30年2月完成済
■第H29確認建築滋建住第01143号 ■引渡:相談 ■仲介
■太陽光、エネファームは別途リース契約要、家具は販売価格に含まれません

守山市千代町



JR守山駅徒歩12分のエリアで、理想の家づくりができる閑静な住宅地。



土地価格 **3号地** 注文建築用地最終1区画!

1,880万円 土地:164.64㎡(49.80坪)

- 所在 滋賀県守山市千代町
- 交通:JR東海道本線守山駅徒歩12分
- 販売価格:1,880万円(3号地)~3,280万円(4号地)
- 都市計画/用途地域:市街化区域・第1種住居地域
- 建ぺい率:60% ■容積率:200% ■前面道路:守山市道幅員6m
- 設備:守山市上下水道/都市ガス/■建築条件付き宅地 ■態様:仲介
- 本物件は建築条件付き宅地であり、土地売買契約後3か月以内に建築請負契約を締結するものとし、契約が成立しない時は土地売買契約は解除され、受領済みの金銭は無利息にて買主に返還致します。

〈分譲予告〉

グランデタウン守山金森町
(総7区画予定)※詳細はスタッフまで



滋賀県知事免許(1)3560号 (公社)滋賀県宅地建物取引業協会会員 (公社)全国宅地建物取引業保証協会会員

株式会社グレモン

《連絡先》

TEL 077-598-5401

住所:滋賀県草津市野村6丁目10番21号 HP: <http://guremon.co.jp>

広告有効期限:平成30年2月末日